

## КАРТА-ПЛАН ТЕРРИТОРИИ

43:38:260226

(номер кадастрового квартала (номера смежных кадастровых кварталов), являющегося (являющихся) территорией, на которой выполняются комплексные кадастровые работы)

Дата подготовки карты-плана территории 5 мая 2022 г.

### Пояснительная записка

#### 1. Сведения о заказчике

*Муниципальное образование Юрьянский муниципальный район Кировской области (ОГРН: 1024301273732, ИНН: 4338002291)*

(полное наименование органа местного самоуправления муниципального района или городского округа, органа исполнительной власти города федерального значения Москвы, Санкт-Петербурга или Севастополя, основной государственный регистрационный номер, идентификационный номер налогоплательщика)

—

(сведения об утверждении карты-плана территории)

#### 2. Сведения о кадастровом инженере

Фамилия, имя, отчество (при наличии отчества): Чемоданова Катерина Сергеевна

Страховой номер индивидуального лицевого счета: 14002745202

Контактный телефон: раб.: +7 (8332) 25-16-41 доб.: 237

Адрес электронной почты и почтовый адрес, по которым осуществляется связь с кадастровым инженером: e.belkina@oozemlemer.ru  
610002, Кировская область г. Киров, ул. Водопроводная, 43

Наименование саморегулируемой организации кадастровых инженеров (СРО), членом которой является кадастровый инженер:  
СРО АКИ "Поволжье"

Номер регистрации в государственном реестре лиц, осуществляющих кадастровую деятельность: 4 047

Сокращенное наименование юридического лица, если кадастровый инженер является работником юридического лица:  
ООО "Землемер"

#### 3. Основания выполнения комплексных кадастровых работ

№ 3, от 21 марта 2022 г., выдан (составлен) Муниципальное образование Юрьянский муниципальный район Кировской области

(наименование и реквизиты государственного или муниципального контракта на выполнение комплексных кадастровых работ)

#### 4. Перечень документов, использованных при подготовке карты-плана территории

№ п/п	Наименование документа	Реквизиты документа
1	2	3
1	Выписка из ЕГРН об объекте недвижимости (земельный участок)	№ 99/2021/427546252, от 28 октября 2021 г., выдан (составлен) ФГИС ЕГРН

1	2	3
2	Выписка из каталога координат геодезических пунктов	№ 1816/230, 231, 232, от 10 февраля 2021 г., выдан (составлен) ФГБУ "Центр геодезии, картографии и ИПД"
3	Правилам землепользования и застройки МО Великоорецкое сельское поселение Юрьянского района, утвержденного постановлением администрации Великоорецкого сельского поселения	№ 20, от 22 июня 2021 г., выдан (составлен) Администрация Великоорецкого сельского поселения Юрьянского района Кировской области, <a href="http://yuriya-kirov.ru/component/content/article/44-medjan/4905-2018-03-02-12-36-47">http://yuriya-kirov.ru/component/content/article/44-medjan/4905-2018-03-02-12-36-47</a>
4	Генеральный план Великоорецкого сельского поселения Юрьянского района	№ б/н, от 1 января 2010 г., выдан (составлен) Администрация Великоорецкого сельского поселения Юрьянского района Кировской области
5	Письмо Управления Росреестра по Кировской области	№ 23, от 11 апреля 2022 г., выдан (составлен) Межмуниципальный отдел по Афанасьевскому, Верхнекамскому, Омутнинскому районам
6	Свидетельство на право собственности на землю ЗУ 43:38:260226:13	№ КВО-38.04.0098, от 12 июня 1992 г., выдан (составлен) Администрация Великоорецкого сельского поселения Юрьянского района Кировской области
7	Свидетельство на право собственности на землю ЗУ 43:38:260226:14	№ КВО-38.04.0101, от 12 июня 1992 г., выдан (составлен) Администрация Великоорецкого сельского поселения Юрьянского района Кировской области
8	Свидетельство на право собственности на землю ЗУ 43:38:260226:20, 43:38:260226:22	№ КВО-38.04.0092, от 12 июня 2022 г., выдан (составлен) Администрация Великоорецкого сельского поселения Юрьянского района Кировской области
9	Свидетельство на право собственности на землю ЗУ 43:38:260226:21	№ КВО-38.04.0072, от 12 июня 1992 г., выдан (составлен) Администрация Великоорецкого сельского поселения Юрьянского района Кировской области
10	Свидетельство на право собственности на землю ЗУ 43:38:260226:23	№ КВО-38.04.0074, от 12 июня 1992 г., выдан (составлен) Администрация Великоорецкого сельского поселения Юрьянского района Кировской области
11	Свидетельство на право собственности на землю ЗУ 43:38:260226:24	№ КВО-38.04.0075, от 12 июня 1992 г., выдан (составлен) Администрация Великоорецкого сельского поселения Юрьянского района Кировской области
12	Свидетельство на право собственности на землю ЗУ 43:38:260226:25	№ КВО-38.04.0093, от 12 июня 1992 г., выдан (составлен) Администрация Великоорецкого сельского поселения Юрьянского района Кировской области
13	Свидетельство на право собственности на землю ЗУ 43:38:260226:29	№ КВО 38040518, от 25 октября 1995 г., выдан (составлен) Администрация Великоорецкого сельского поселения Юрьянского района Кировской области
14	Свидетельство на право собственности на землю ЗУ 43:38:260226:30	№ КВО-38.04.0099, от 12 июня 1992 г., выдан (составлен) Администрация Великоорецкого сельского поселения Юрьянского района Кировской области
15	Свидетельство на право собственности на землю ЗУ 43:38:260226:31	№ КВО-38.04.0102, от 12 июня 2022 г., выдан (составлен) Администрация Великоорецкого сельского поселения Юрьянского района Кировской области
16	Свидетельство на право собственности на землю ЗУ 43:38:260226:32	№ №156752, от 25 апреля 1994 г., выдан (составлен) Администрация Великоорецкого сельского поселения Юрьянского района Кировской области
17	Свидетельство на право собственности на землю ЗУ 43:38:260226:35	№ КВО-38040285, от 16 июня 1996 г., выдан (составлен) Администрация Великоорецкого сельского поселения Юрьянского района Кировской области
18	Свидетельство на право собственности на землю ЗУ 43:38:260226:37	№ КВО-38.04.0073, от 12 июня 1992 г., выдан (составлен) Администрация Великоорецкого сельского поселения Юрьянского района Кировской области

### 5. Сведения о геодезической основе, использованной при подготовке карты-плана территории

Система координат МСК-43

№ п/п	Название пункта и тип знака геодезической сети	Класс геодезической сети	Координаты, м		Сведения о состоянии на 28 марта 2022 г.		
			X	Y	наружного знака пункта	центра знака	марки
1	2	3	4	5	6	7	8
1	Савиновы, Сигнал	2	635 135,07	2 171 035,69	Утрачен	Сохранился	Сохранился
2	Высоково, Сигнал		626 999,11	2 179 238,21			
3	Полом, Сигнал	3	647 636,99	2 189 747,10			

### 6. Сведения о средствах измерений

№ п/п	Наименование прибора (инструмента, аппаратуры)	Сведения об утверждении типа измерений	Реквизиты свидетельства о поверке прибора (инструмента, аппаратуры)
1	2	3	4
1	Аппаратура геодезическая спутниковая типа PrinCe i30 (заводской номер 3365778)	Номер: в Госреестре 81389-21. Срок действия: 29.03.2026	№С-АЦМ/12-05-2021/63150495 от 12.05.2021г. выдано ООО "АВТОПРОГРЕСС-М" действует до 11.05.2022г.
2	Аппаратура геодезическая спутниковая типа PrinCeP5U (заводской номер 1067441)	Номер: в Госреестре 79538-20. Срок действия: 06.11.2025	№С-ВЮМ/11-11-2021/107875002 от 11.11.2021г. ООО "ТЕСТИНТЕХ" действительно до 10.11.2022г.
3	Система измерительная - сеть базисная опорная активная "Регион Вятка"	Номер: 53890-13. Срок действия: -	С-Т/16-12-2021/124494843 от 16.12.2021г. выдано ФГУП «ВНИИФТРИ» действует до 15.12.2023г.
4	Дальномер лазерный Leica DISTO D2	Номер: в Госреестре 38321-16. Срок действия: 28.07.2026	№С-АЦМ/29-06-2021/73850918 выдано ООО «АВТОПРОГРЕСС-М» от 29.06.2021г. действует до 28.06.2022г.

### 7. Пояснения к разделам карты-плана территории

пояснительная записка

1. Муниципальное образование Юрьянский муниципальный район Кировской области и общество с ограниченной ответственностью «Землемер» заключили муниципальный контракт № 3 от 21.03.2022 г. на проведение комплексных кадастровых работ в отношении кадастровых кварталов 43:38:260407, 43:38:260378, 43:38:260226, расположенных Кировская область, Юрьянский район в рамках выполнения муниципального контракта от 21.03.2022 №3 на выполнение комплексных кадастровых работ..

2. Специалистами ООО "Землемер" была проведена горизонтальная съемка местности с применением геодезической аппаратуры (см.раздел "Инструменты" данного карта-плана территории). В ходе проведения комплексных кадастровых работ подлежат уточнению местоположения границ:

- 16 земельных участков путем уточнения местоположения границ и площади;
- 8 объекта капитального строительства путем уточнения местоположения.

3. Согласно Правилам землепользования и застройки МО Великоорецкое сельское поселение Юрьянского района, утвержденного постановлением администрации Великоорецкого сельского поселения от 22.06.2021 № 20 (<http://yuriya-kirov.ru/component/content/article/44-medjan/4905-2018-03-02-12-36-47>), в границах кадастрового квартала установлены следующие территориальные зоны:

- Ж-1 – зона малоэтажной жилой застройки.

Согласно ч.1,2,3, п.3, ст.42.8 Федерального закона от 24.07.2007 №221-ФЗ «О кадастровой деятельности» при уточнении местоположения границ земельного участка его площадь увеличивается не более чем до установленных предельных максимальных размеров земельных участков; уменьшается не более чем на десять процентов от площади, сведения о которых содержатся в ЕГРН (при получении значения площади земельного участка, которое меньше значения площади земельного участка, сведения о которой содержатся в ЕГРН подтверждаются путем получения письменного согласия правообладателя такого земельного участка).

4. Уточнение местоположения границ ранее учтенных земельных участков подготовлено на основании:

- свидетельство на право собственности на землю ЗУ 43:38:260226:13 КВО-38.04.0098 от 12.06.1992 г.;
- свидетельство на право собственности на землю ЗУ 43:38:260226:14 КВО-38.04.0101 от 12.06.1992 г.;
- свидетельство на право собственности на землю ЗУ 43:38:260226:20, 43:38:260226:22 КВО-38.04.0092 от 12.06.1992 г.;
- свидетельство на право собственности на землю ЗУ 43:38:260226:21 КВО-38.04.0072 от 12.06.1992 г.;
- свидетельство на право собственности на землю ЗУ 43:38:260226:23 КВО-38.04.0074 от 12.06.1992 г.;
- свидетельство на право собственности на землю ЗУ 43:38:260226:24 КВО-38.04.0075 от 12.06.1992 г.;
- свидетельство на право собственности на землю ЗУ 43:38:260226:25 КВО-38.04.0093 от 12.06.1992 г.;
- свидетельство на право собственности на землю ЗУ 43:38:260226:29 КВО38040518 от 25.10.1995 г.;
- свидетельство на право собственности на землю ЗУ 43:38:260226:30 КВО-38.04.0099 от 12.06.2022 г.;
- свидетельство на право собственности на землю ЗУ 43:38:260226:31 КВО-38.04.0102 от 12.06.2022 г.;
- свидетельство на право собственности на землю ЗУ 43:38:260226:32 №156752 от 25.04.1994 г.;
- свидетельство на право собственности на землю ЗУ 43:38:260226:34 КВО-38.04.0094 от 12.06.1992 г.;
- свидетельство на право собственности на землю ЗУ 43:38:260226:35 КВО-38040285 от 16.06.1994 г.;
- свидетельство на право собственности на землю ЗУ 43:38:260226:37 КВО-38.04.0073 от 12.06.2022 г.;

Границы уточняемых земельных участков в границах КК №43:38:260226 при проведении кадастровых работ, определялись на местности так же по их фактическому местоположению. Исторически сложившаяся граница существует более 15 лет и закреплена на местности объектами искусственного происхождения - заборами, зданиями, нежилыми строениями и др., что и подтверждается кадастровым планом квартала, содержащийся в технических отчетах, свидетельствах на право собственности на землю (раздел «Приложение» данного КПТР).

Конфигурация земельных участков К№43:38:260226:13, 43:38:260226:14, 43:38:260226:21, 43:38:260226:22, 43:38:260226:24, 43:38:260226:29, 43:38:260226:37 незначительно не соответствует графике, нанесенной в свидетельстве на право собственности на землю в связи с фактическим закреплением на местности объектами искусственного происхождения – частично деревянным забором; данная граница существует на местности давно, облагорожена.

Уточнение местоположения границ земельных участков К№43:38:260226:20, 43:38:260226:25, 43:38:260226:30, 43:38:260226:31, 43:38:260226:35 проведены в соответствии с графической частью свидетельств на право собственности на землю.

Конфигурация земельного участка К№43:38:260226:32 не соответствует графической части свидетельства на право собственности на землю РФ I №56752 от 25.04.1994. Конфигурация ЗУ 43:38:260226:32 отображена в соответствии с графическим описанием свидетельства на право собственности на землю КВО - 38.04.0102 смежного земельного участка 43:38:260226:31, а так же исходя из фактического расположения и закрепления на местности объектами искусственного происхождения – частично деревянным забором, зданием; данная граница существует на местности давно, облагорожена.

5. При проведении кадастровых работ, анализе документов и подготовке проекта КПТ выявлено, что земельные участки 43:38:260226:28 и 43:38:260226:35 расположены за границами уточняемого кадастрового квартала 43:38:260226, но включены в территорию населенного пункта Большие Барановы (генеральный план Великоорецкого сельского поселения Юрьянского района 2010 года), следовательно в данный карта план территории включены.

6. При проведении геодезической съемке местности выявлено, что ОКС 43:38:260226:40 сгорел, контур отображен в соответствии с технической документацией.

В границы основных контуров ОКС 43:38:260226:41, 43:38:260226:42, 43:38:260226:43, 43:38:260226:43, 43:38:260226:44, 43:38:260226:45, 43:38:260226:48 включены

холодные помещения литер а, а1, а2, I, II (сени, клеть), которые расположен под одной крышей, на одном фундаменте.

Границы контура ОКС 43:38:260226:50 включен только литер А.

В ходе проведения кадастровых работ в границах кадастрового квартала 43:38:260226 приведены контуры ОКС в соответствии с фактическим расположением на местности. В части холодных пристроев, крылец, конструктивных элементов – исходя из горизонтальной съемке местности, в границы некоторых контуров включены (расположены под одной крышей, на одном фундаменте), у других – исключены в связи со строительными изменениями, разрушениями, фактически не имеют конструктивных элементов.

10. Кадастровый инженер Чемоданова Катерина Сергеевна при составлении карта плана осуществила следующие виды работ:

- подготовка и сбор документов, содержащих необходимые для выполнения комплексных кадастровых работ исходные данные;
- уведомление правообладателей объектов недвижимости, являющихся объектами комплексных кадастровых работ, о начале выполнения таких работ;
- определение местоположения границ и площади объектов недвижимости на местности на основе геодезической съемки;
- подготовка карта-плана территории в соответствии с требованиями Минэкономразвития России от 21.11.2016 № 734.

КИ, подготовившим КПП, не выполнялись геодезические работы по определению координат характерных точек границы земельного участка. Сведения о координатах характерных точек, средствах измерений (прибор), геодезической основе (пункты ГГС), использованной при подготовке карта плана территории получены от ООО «Землемер», как от юр. лица, являющегося субъектом геодезической деятельности, выполняющего геодезические работы.

**Сведения об уточняемых земельных участках**

**1. Сведения о характерных точках границы уточняемого земельного участка с кадастровым номером 43:38:260226:13**

Зона № 2

Обозначение характерных точек границ	Существующие координаты, м		Уточненные координаты, м		Метод определения координат	Средняя квадратическая погрешность определения координат характерной точки (Mt), м	Формулы, примененные для расчета средней квадратической погрешности определения координат характерной точки (Mt), м
	X	Y	X	Y			
1	2	3	4	5	6	7	8
н1У	—	—	616 527,11	2 164 543,09	Метод спутниковых геодезических измерений (определений)	0,09	$\sqrt{(m0^2 + m1^2)} = \sqrt{(0,05^2 + 0,08^2)} = 0,09$
н2У	—	—	616 535,39	2 164 554,17			
н3У	—	—	616 538,78	2 164 559,24			
н4У	—	—	616 510,83	2 164 578,41			
н5У	—	—	616 498,73	2 164 558,11			
н6У	—	—	616 491,72	2 164 542,22			
н7У	—	—	616 488,61	2 164 536,53			
н8У	—	—	616 464,24	2 164 489,33			
н9У	—	—	616 493,03	2 164 476,51			
н10У	—	—	616 495,31	2 164 480,49			
н11У	—	—	616 517,75	2 164 522,15			
н1У	—	—	616 527,11	2 164 543,09			

**2. Сведения о частях границ уточняемого земельного участка с кадастровым номером 43:38:260226:13**

Обозначение части границ		Горизонтальное проложение (S), м	Описание прохождения части границ	Отметка о наличии земельного спора о местоположении границ земельного участка
от т.	до т.			
1	2	3	4	5
н1У	н2У	13,83	-	—
н2У	н3У	6,10	частично по нежилому строению	
н3У	н4У	33,89	Частично по забору	
н4У	н5У	23,63		
н5У	н6У	17,37		
н6У	н7У	6,48	По забору	
н7У	н8У	53,12	-	
н8У	н9У	31,52	Частично по забору	
н9У	н10У	4,59	-	
н10У	н11У	47,32	-	
н11У	н1У	22,94	Частично по забору	

**3. Общие сведения об уточняемом земельном участке с кадастровым номером 43:38:260226:13**

№ п/п	Наименование характеристики земельного участка	Значение характеристики
1	2	3
1	Адрес земельного участка	—
	Местоположение земельного участка (при отсутствии присвоенного адреса)	Российская Федерация, Кировская область, Юрьянский р-н, Большие Барановы д
	Дополнительные сведения о местоположении земельного участка	—
2	Площадь земельного участка ± величина погрешности определения площади ( $P \pm \Delta P$ ), м <sup>2</sup>	3150 ± 18
3	Формула, примененная для расчета предельной допустимой погрешности определения площади земельного участка ( $\Delta P$ ), м <sup>2</sup>	$3,5 * M_t * \sqrt{P} = 3,5 * 0,09 * \sqrt{3150} = 18$
4	Площадь земельного участка согласно сведениям Единого государственного реестра недвижимости (Ркад), м <sup>2</sup>	3 150
5	Оценка расхождения Р и Ркад ( $P - P_{кад}$ ), м <sup>2</sup>	0
6	Предельный минимальный и максимальный размеры земельного участка ( $P_{мин}$ и $P_{макс}$ ), м <sup>2</sup>	$P_{мин} = —$ $P_{макс} = —$
7	Кадастровый или иной номер (обозначение) здания, сооружения, объекта незавершенного строительства, расположенного на земельном участке	43:38:260226:40

1	2	3
8	Иные сведения	—

**1. Сведения о характерных точках границы уточняемого земельного участка с кадастровым номером 43:38:260226:14**

Зона № 2

Обозначение характерных точек границ	Существующие координаты, м		Уточненные координаты, м		Метод определения координат	Средняя квадратическая погрешность определения координат характерной точки (Mt), м	Формулы, примененные для расчета средней квадратической погрешности определения координат характерной точки (Mt), м
	X	Y	X	Y			
1	2	3	4	5	6	7	8
н7У	—	—	616 488,61	2 164 536,53	Метод спутниковых геодезических измерений (определений)	0,09	$\sqrt{(m0^2 + m1^2)} = \sqrt{(0,05^2 + 0,08^2)} = 0,09$
н6У	—	—	616 491,72	2 164 542,22			
н5У	—	—	616 498,73	2 164 558,11			
н4У	—	—	616 510,83	2 164 578,41			
н12У	—	—	616 483,10	2 164 593,95			
н13У	—	—	616 467,38	2 164 566,82			
н14У	—	—	616 459,16	2 164 551,35			
н15У	—	—	616 434,50	2 164 508,16			
н8У	—	—	616 464,24	2 164 489,33			
н7У	—	—	616 488,61	2 164 536,53			

**2. Сведения о частях границ уточняемого земельного участка с кадастровым номером 43:38:260226:14**

Обозначение части границ		Горизонтальное проложение (S), м	Описание прохождения части границ	Отметка о наличии земельного спора о местоположении границ земельного участка
от т.	до т.			



1	2	3	4	5
н7У	н6У	6,48	По забору	—
н6У	н5У	17,37		
н5У	н4У	23,63	Частично по забору	
н4У	н12У	31,79		
н12У	н13У	31,36	частично по нежилому строению, частично по забору	
н13У	н14У	17,52		
н14У	н15У	49,73	-	
н15У	н8У	35,20	Частично по забору	
н8У	н7У	53,12		

**3. Общие сведения об уточняемом земельном участке с кадастровым номером** 43:38:260226:14

№ п/п	Наименование характеристики земельного участка	Значение характеристики
1	2	3
1	Адрес земельного участка	—
	Местоположение земельного участка (при отсутствии присвоенного адреса)	Российская Федерация, Кировская область, Юрьянский р-н, Большие Барановы д
	Дополнительные сведения о местоположении земельного участка	—
2	Площадь земельного участка ± величина погрешности определения площади ( $P \pm \Delta P$ ), м <sup>2</sup>	3295 ± 18
3	Формула, примененная для расчета предельной допустимой погрешности определения площади земельного участка ( $\Delta P$ ), м <sup>2</sup>	$3,5 * M_t * \sqrt{P} = 3,5 * 0,09 * \sqrt{3295} = 18$
4	Площадь земельного участка согласно сведениям Единого государственного реестра недвижимости ( $P_{\text{кад}}$ ), м <sup>2</sup>	3 500
5	Оценка расхождения $P$ и $P_{\text{кад}}$ ( $P - P_{\text{кад}}$ ), м <sup>2</sup>	205
6	Предельный минимальный и максимальный размеры земельного участка ( $P_{\text{мин}}$ и $P_{\text{макс}}$ ), м <sup>2</sup>	$P_{\text{мин}} = \text{—}$ $P_{\text{макс}} = \text{—}$
7	Кадастровый или иной номер (обозначение) здания, сооружения, объекта незавершенного строительства, расположенного на земельном участке	43:38:260226:45
8	Иные сведения	—

**1. Сведения о характерных точках границы уточняемого земельного участка с кадастровым номером 43:38:260226:20**

Зона № <u>2</u>							
Обозначение характерных точек границ	Существующие координаты, м		Уточненные координаты, м		Метод определения координат	Средняя квадратическая погрешность определения координат характерной точки (Mt), м	Формулы, примененные для расчета средней квадратической погрешности определения координат характерной точки (Mt), м
	X	Y	X	Y			
1	2	3	4	5	6	7	8
н16У	—	—	616 638,95	2 164 520,91	Метод спутниковых геодезических измерений (определений)	0,09	$\sqrt{(m0^2 + m1^2)} = \sqrt{(0,05^2 + 0,08^2)} = 0,09$
н17У	—	—	616 653,26	2 164 512,54			
н18У	—	—	616 659,24	2 164 509,07			
н19У	—	—	616 694,32	2 164 560,11			
н20У	—	—	616 674,16	2 164 572,30			
н21У	—	—	616 667,35	2 164 563,14			
н16У	—	—	616 638,95	2 164 520,91			

**2. Сведения о частях границ уточняемого земельного участка с кадастровым номером 43:38:260226:20**

Обозначение части границ		Горизонтальное проложение (S), м	Описание прохождения части границ	Отметка о наличии земельного спора о местоположении границ земельного участка
от т.	до т.			
1	2	3	4	5
н16У	н17У	16,58	По забору	—
н17У	н18У	6,91		
н18У	н19У	61,93		
н19У	н20У	23,56		
н20У	н21У	11,41		
н21У	н16У	50,89		

**3. Общие сведения об уточняемом земельном участке с кадастровым номером** 43:38:260226:20

№ п/п	Наименование характеристики земельного участка	Значение характеристики
1	2	3
1	Адрес земельного участка	—
	Местоположение земельного участка (при отсутствии присвоенного адреса)	Российская Федерация, Кировская область, Юрьянский р-н, Большие Барановы д
	Дополнительные сведения о местоположении земельного участка	—
2	Площадь земельного участка ± величина погрешности определения площади ( $P \pm \Delta P$ ), м <sup>2</sup>	1472 ± 12
3	Формула, примененная для расчета предельной допустимой погрешности определения площади земельного участка ( $\Delta P$ ), м <sup>2</sup>	$3,5 * Mt * \sqrt{P} = 3,5 * 0,09 * \sqrt{1472} = 12$
4	Площадь земельного участка согласно сведениям Единого государственного реестра недвижимости ( $P_{\text{кад}}$ ), м <sup>2</sup>	1 472
5	Оценка расхождения $P$ и $P_{\text{кад}}$ ( $P - P_{\text{кад}}$ ), м <sup>2</sup>	0
6	Предельный минимальный и максимальный размеры земельного участка ( $P_{\text{мин}}$ и $P_{\text{макс}}$ ), м <sup>2</sup>	$P_{\text{мин}} = \text{—}$ $P_{\text{макс}} = \text{—}$
7	Кадастровый или иной номер (обозначение) здания, сооружения, объекта незавершенного строительства, расположенного на земельном участке	—
8	Иные сведения	—

**1. Сведения о характерных точках границы уточняемого земельного участка с кадастровым номером** 43:38:260226:21

Зона № <u>2</u>							
Обозначение характерных точек границ	Существующие координаты, м		Уточненные координаты, м		Метод определения координат	Средняя квадратическая погрешность определения координат характерной точки ( $Mt$ ), м	Формулы, примененные для расчета средней квадратической погрешности определения координат характерной точки ( $Mt$ ), м
	X	Y	X	Y			
1	2	3	4	5	6	7	8
н16У	—	—	616 638,95	2 164 520,91	Метод спутниковых геодезических измерений (определений)	0,09	$\sqrt{(m0^2 + m1^2)} = \sqrt{(0,05^2 + 0,08^2)} = 0,09$
н21У	—	—	616 667,35	2 164 563,14			

1	2	3	4	5	6	7	8
н20У	—	—	616 674,16	2 164 572,30	Метод спутниковых геодезических измерений (определений)	0,09	$\sqrt{(m0^2 + m1^2)} = \sqrt{(0,05^2 + 0,08^2)} = 0,09$
н22У	—	—	616 694,91	2 164 598,96			
н23У	—	—	616 671,36	2 164 619,88			
н24У	—	—	616 659,62	2 164 607,50			
н25У	—	—	616 655,05	2 164 602,99			
н26У	—	—	616 642,26	2 164 591,39			
н27У	—	—	616 629,17	2 164 579,94			
н28У	—	—	616 621,58	2 164 572,90			
н29У	—	—	616 611,56	2 164 562,41			
н30У	—	—	616 603,07	2 164 552,64			
н31У	—	—	616 599,22	2 164 546,27			
н32У	—	—	616 620,70	2 164 531,12			
н16У	—	—	616 638,95	2 164 520,91			

**2. Сведения о частях границ уточняемого земельного участка с кадастровым номером** 43:38:260226:21

Обозначение части границ		Горизонтальное проложение (S), м	Описание прохождения части границ	Отметка о наличии земельного спора о местоположении границ земельного участка
от т.	до т.			
1	2	3	4	5
н16У	н21У	50,89	По забору	—
н21У	н20У	11,41		
н20У	н22У	33,78		
н22У	н23У	31,50	-	
н23У	н24У	17,06	Частично по забору	

1	2	3	4	5
н24У	н25У	6,42	По забору	—
н25У	н26У	17,27		
н26У	н27У	17,39	Частично по забору	
н27У	н28У	10,35	По забору	
н28У	н29У	14,51		
н29У	н30У	12,94		
н30У	н31У	7,44		
н31У	н32У	26,29	Частично по забору	
н32У	н16У	20,91	По забору	

**3. Общие сведения об уточняемом земельном участке с кадастровым номером** 43:38:260226:21

№ п/п	Наименование характеристики земельного участка	Значение характеристики
1	2	3
1	Адрес земельного участка	—
	Местоположение земельного участка (при отсутствии присвоенного адреса)	Российская Федерация, Кировская область, Юрьянский р-н, Большие Барановы д
	Дополнительные сведения о местоположении земельного участка	—
2	Площадь земельного участка ± величина погрешности определения площади ( $P \pm \Delta P$ ), м <sup>2</sup>	3956 ± 20
3	Формула, примененная для расчета предельной допустимой погрешности определения площади земельного участка ( $\Delta P$ ), м <sup>2</sup>	$3,5 * M_t * \sqrt{P} = 3,5 * 0,09 * \sqrt{3956} = 20$
4	Площадь земельного участка согласно сведениям Единого государственного реестра недвижимости ( $P_{\text{кад}}$ ), м <sup>2</sup>	3 956
5	Оценка расхождения $P$ и $P_{\text{кад}}$ ( $P - P_{\text{кад}}$ ), м <sup>2</sup>	0
6	Предельный минимальный и максимальный размеры земельного участка ( $P_{\text{мин}}$ и $P_{\text{макс}}$ ), м <sup>2</sup>	$P_{\text{мин}} = \text{—}$ $P_{\text{макс}} = \text{—}$
7	Кадастровый или иной номер (обозначение) здания, сооружения, объекта незавершенного строительства, расположенного на земельном участке	43:38:260226:48
8	Иные сведения	—

**1. Сведения о характерных точках границы уточняемого земельного участка с кадастровым номером 43:38:260226:22**

Зона № 2

Обозначение характерных точек границ	Существующие координаты, м		Уточненные координаты, м		Метод определения координат	Средняя квадратическая погрешность определения координат характерной точки (Mt), м	Формулы, примененные для расчета средней квадратической погрешности определения координат характерной точки (Mt), м
	X	Y	X	Y			
1	2	3	4	5	6	7	8
н33У	—	—	616 629,58	2 164 635,69	Метод спутниковых геодезических измерений (определений)	0,09	$\sqrt{(m_0^2 + m_1^2)} = \sqrt{(0,05^2 + 0,08^2)} = 0,09$
н34У	—	—	616 624,08	2 164 628,36			
н35У	—	—	616 614,17	2 164 617,01			
н36У	—	—	616 604,06	2 164 606,38			
н37У	—	—	616 582,84	2 164 584,88			
н38У	—	—	616 567,40	2 164 565,51			
н31У	—	—	616 599,22	2 164 546,27			
н30У	—	—	616 603,07	2 164 552,64			
н29У	—	—	616 611,56	2 164 562,41			
н28У	—	—	616 621,58	2 164 572,90			
н27У	—	—	616 629,17	2 164 579,94			
н26У	—	—	616 642,26	2 164 591,39			
н25У	—	—	616 655,05	2 164 602,99			

1	2	3	4	5	6	7	8
н24У	—	—	616 659,62	2 164 607,50	Метод спутниковых геодезических измерений (определений)	0,09	$\sqrt{(m_0^2 + m_1^2)} = \sqrt{(0,05^2 + 0,08^2)} = 0,09$
н33У	—	—	616 629,58	2 164 635,69			

**2. Сведения о частях границ уточняемого земельного участка с кадастровым номером** 43:38:260226:22

Обозначение части границ		Горизонтальное проложение (S), м	Описание прохождения части границ	Отметка о наличии земельного спора о местоположении границ земельного участка
от т. 1	до т. 2			
1	2	3	4	5
н33У	н34У	9,16	По забору	—
н34У	н35У	15,07		
н35У	н36У	14,67		
н36У	н37У	30,21	частично по нежилому строению	
н37У	н38У	24,77	Частично по забору	
н38У	н31У	37,18		
н31У	н30У	7,44	По забору	
н30У	н29У	12,94		
н29У	н28У	14,51		
н28У	н27У	10,35		
н27У	н26У	17,39		
н26У	н25У	17,27		
н25У	н24У	6,42		
н24У	н33У	41,20	-	

**3. Общие сведения об уточняемом земельном участке с кадастровым номером** 43:38:260226:22

№ п/п	Наименование характеристики земельного участка	Значение характеристики
1	2	3
1	Адрес земельного участка	—
	Местоположение земельного участка (при отсутствии присвоенного адреса)	Российская Федерация, Кировская область, Юрьянский р-н, Большие Барановы д
	Дополнительные сведения о местоположении земельного участка	—
2	Площадь земельного участка ± величина погрешности определения площади ( $P \pm \Delta P$ ), м <sup>2</sup>	3354 ± 18

1	2	3
3	Формула, примененная для расчета предельной допустимой погрешности определения площади земельного участка ( $\Delta P$ ), м <sup>2</sup>	$3,5 * Mt * \sqrt{P} = 3,5 * 0,09 * \sqrt{(3354)} = 18$
4	Площадь земельного участка согласно сведениям Единого государственного реестра недвижимости ( $P_{\text{кад}}$ ), м <sup>2</sup>	3 354
5	Оценка расхождения $P$ и $P_{\text{кад}}$ ( $P - P_{\text{кад}}$ ), м <sup>2</sup>	0
6	Предельный минимальный и максимальный размеры земельного участка ( $P_{\text{мин}}$ и $P_{\text{макс}}$ ), м <sup>2</sup>	$P_{\text{мин}} = \text{—}$ $P_{\text{макс}} = \text{—}$
7	Кадастровый или иной номер (обозначение) здания, сооружения, объекта незавершенного строительства, расположенного на земельном участке	43:38:260226:47
8	Иные сведения	—

**1. Сведения о характерных точках границы уточняемого земельного участка с кадастровым номером** 43:38:260226:23

Зона № <u>2</u>							
Обозначение характерных точек границ	Существующие координаты, м		Уточненные координаты, м		Метод определения координат	Средняя квадратическая погрешность определения координат характерной точки ( $Mt$ ), м	Формулы, примененные для расчета средней квадратической погрешности определения координат характерной точки ( $Mt$ ), м
	X	Y	X	Y			
1	2	3	4	5	6	7	8
н39У	—	—	616 581,31	2 164 660,00	Метод спутниковых геодезических измерений (определений)	0,09	$\sqrt{(m0^2 + m1^2)} = \sqrt{(0,05^2 + 0,08^2)} = 0,09$
н40У	—	—	616 531,58	2 164 686,29			
н41У	—	—	616 527,35	2 164 678,52			
н42У	—	—	616 522,67	2 164 669,92			
н43У	—	—	616 510,67	2 164 642,95			
н44У	—	—	616 493,66	2 164 607,96			
н45У	—	—	616 527,96	2 164 587,87			



1	2	3	4	5	6	7	8
н46У	—	—	616 560,45	2 164 632,69	Метод спутниковых геодезических измерений (определений)	0,09	$\sqrt{(m0^2 + m1^2)} = \sqrt{(0,05^2 + 0,08^2)} = 0,09$
н85У	—	—	616 578,92	2 164 656,87			
н39У	—	—	616 581,31	2 164 660,00			

**2. Сведения о частях границ уточняемого земельного участка с кадастровым номером** 43:38:260226:23

Обозначение части границ		Горизонтальное проложение (S), м	Описание прохождения части границ	Отметка о наличии земельного спора о местоположении границ земельного участка
от т.	до т.			
1	2	3	4	5
н39У	н40У	56,25	-	—
н40У	н41У	8,85	Частично по забору	
н41У	н42У	9,79	По забору	
н42У	н43У	29,52	Частично по забору	
н43У	н44У	38,91	По забору	
н44У	н45У	39,75	частично по забору, частично по жилому и нежилому строениям	
н45У	н46У	55,36	Частично по забору	
н46У	н85У	30,43		
н85У	н39У	3,94	-	

**3. Общие сведения об уточняемом земельном участке с кадастровым номером** 43:38:260226:23

№ п/п	Наименование характеристики земельного участка	Значение характеристики
1	2	3
1	Адрес земельного участка	—
	Местоположение земельного участка (при отсутствии присвоенного адреса)	Российская Федерация, Кировская область, Юрьянский р-н, Большие Барановы д
	Дополнительные сведения о местоположении земельного участка	—
2	Площадь земельного участка ± величина погрешности определения площади ( $P \pm \Delta P$ ), м <sup>2</sup>	4214 ± 20
3	Формула, примененная для расчета предельной допустимой погрешности определения площади земельного участка ( $\Delta P$ ), м <sup>2</sup>	$3,5 * M_t * \sqrt{P} = 3,5 * 0,09 * \sqrt{4214} = 20$
4	Площадь земельного участка согласно сведениям Единого государственного реестра недвижимости ( $P_{\text{кад}}$ ), м <sup>2</sup>	4 214

1	2	3
5	Оценка расхождения Р и Ркад (Р - Ркад), м <sup>2</sup>	0
6	Предельный минимальный и максимальный размеры земельного участка (Рмин и Рмакс), м <sup>2</sup>	Рмин = — Рмакс = —
7	Кадастровый или иной номер (обозначение) здания, сооружения, объекта незавершенного строительства, расположенного на земельном участке	43:38:260226:41
8	Иные сведения	—

**1. Сведения о характерных точках границы уточняемого земельного участка с кадастровым номером 43:38:260226:24**

Зона № 2							
Обозначение характерных точек границ	Существующие координаты, м		Уточненные координаты, м		Метод определения координат	Средняя квадратическая погрешность определения координат характерной точки (Mt), м	Формулы, примененные для расчета средней квадратической погрешности определения координат характерной точки (Mt), м
	X	Y	X	Y			
1	2	3	4	5	6	7	8
н47У	—	—	616 450,65	2 164 629,23	Метод спутниковых геодезических измерений (определений)	0,09	$\sqrt{(m0^2 + m1^2)} = \sqrt{(0,05^2 + 0,08^2)} = 0,09$
н48У	—	—	616 485,10	2 164 695,38			
н49У	—	—	616 419,78	2 164 720,21			
н54У	—	—	616 411,70	2 164 692,56			
н50У	—	—	616 409,69	2 164 685,70			
н51У	—	—	616 408,16	2 164 679,20			
н52У	—	—	616 407,28	2 164 669,28			
н53У	—	—	616 399,42	2 164 653,91			
н47У	—	—	616 450,65	2 164 629,23			

**2. Сведения о частях границ уточняемого земельного участка с кадастровым номером** 43:38:260226:24

Обозначение части границ		Горизонтальное проложение (S), м	Описание прохождения части границ	Отметка о наличии земельного спора о местоположении границ земельного участка
от т.	до т.			
1	2	3	4	5
н47У	н48У	74,58	-	—
н48У	н49У	69,88	Частично по забору	
н49У	н54У	28,81	По забору	
н54У	н50У	7,15		
н50У	н51У	6,68	частично по нежилому строению	
н51У	н52У	9,96		
н52У	н53У	17,26	-	
н53У	н47У	56,86	Частично по забору	

**3. Общие сведения об уточняемом земельном участке с кадастровым номером** 43:38:260226:24

№ п/п	Наименование характеристики земельного участка	Значение характеристики
1	2	3
1	Адрес земельного участка	—
	Местоположение земельного участка (при отсутствии присвоенного адреса)	Российская Федерация, Кировская область, Юрьянский р-н, Большие Барановы д
	Дополнительные сведения о местоположении земельного участка	—
2	Площадь земельного участка ± величина погрешности определения площади ( $P \pm \Delta P$ ), м <sup>2</sup>	4479 ± 21
3	Формула, примененная для расчета предельной допустимой погрешности определения площади земельного участка ( $\Delta P$ ), м <sup>2</sup>	$3,5 * M_t * \sqrt{P} = 3,5 * 0,09 * \sqrt{4479} = 21$
4	Площадь земельного участка согласно сведениям Единого государственного реестра недвижимости (Ркад), м <sup>2</sup>	4 480
5	Оценка расхождения P и Ркад (P - Ркад), м <sup>2</sup>	1
6	Предельный минимальный и максимальный размеры земельного участка (Рмин и Рмакс), м <sup>2</sup>	Рмин = — Рмакс = —
7	Кадастровый или иной номер (обозначение) здания, сооружения, объекта незавершенного строительства, расположенного на земельном участке	—
8	Иные сведения	—

**1. Сведения о характерных точках границы уточняемого земельного участка с кадастровым номером 43:38:260226:25**

Зона № <u>2</u>							
Обозначение характерных точек границ	Существующие координаты, м		Уточненные координаты, м		Метод определения координат	Средняя квадратическая погрешность определения координат характерной точки (Mt), м	Формулы, примененные для расчета средней квадратической погрешности определения координат характерной точки (Mt), м
	X	Y	X	Y			
1	2	3	4	5	6	7	8
н53У	—	—	616 399,42	2 164 653,91	Метод спутниковых геодезических измерений (определений)	0,09	$\sqrt{(0,05^2 + 0,08^2)} = 0,09$
н52У	—	—	616 407,28	2 164 669,28			
н51У	—	—	616 408,16	2 164 679,20			
н50У	—	—	616 409,69	2 164 685,70			
н54У	—	—	616 411,70	2 164 692,56			
н55У	—	—	616 393,72	2 164 701,71			
н56У	—	—	616 375,04	2 164 664,91			
н53У	—	—	616 399,42	2 164 653,91			

**2. Сведения о частях границ уточняемого земельного участка с кадастровым номером 43:38:260226:25**

Обозначение части границ		Горизонтальное проложение (S), м	Описание прохождения части границ	Отметка о наличии земельного спора о местоположении границ земельного участка
от т.	до т.			
1	2	3	4	5
н53У	н52У	17,26	-	—
н52У	н51У	9,96	частично по нежилому строению	
н51У	н50У	6,68		
н50У	н54У	7,15	По забору	
н54У	н55У	20,17	-	



1	2	3	4	5	6	7	8
н57У	—	—	616 641,54	2 164 497,32	Метод спутниковых геодезических измерений (определений)	0,09	$\sqrt{(m_0^2 + m_1^2)} = \sqrt{(0,05^2 + 0,08^2)} = 0,09$
н58У	—	—	616 643,97	2 164 495,83			
н17У	—	—	616 653,26	2 164 512,54			
н16У	—	—	616 638,95	2 164 520,91			
н32У	—	—	616 620,70	2 164 531,12			
н31У	—	—	616 599,22	2 164 546,27			
н38У	—	—	616 567,40	2 164 565,51			
н45У	—	—	616 527,96	2 164 587,87			
н44У	—	—	616 493,66	2 164 607,96			
н59У	—	—	616 492,45	2 164 606,46			
н47У	—	—	616 450,65	2 164 629,23			
н53У	—	—	616 399,42	2 164 653,91			
н56У	—	—	616 375,04	2 164 664,91			
н60У	—	—	616 364,73	2 164 667,92			
н61У	—	—	616 359,22	2 164 670,66			
н62У	—	—	616 320,65	2 164 684,98			
н63У	—	—	616 318,86	2 164 669,71			

1	2	3	4	5	6	7	8
1	—	—	616 324,00	2 164 667,64	Иное описание	0,08	$\sqrt{(m0^2 + m1^2)} = \sqrt{(0,05^2 + 0,06^2)} = 0,08$
2	—	—	616 382,58	2 164 644,01			
н64У	—	—	616 400,79	2 164 637,22	Метод спутниковых геодезических измерений (определений)	0,09	$\sqrt{(m0^2 + m1^2)} = \sqrt{(0,05^2 + 0,08^2)} = 0,09$
н65У	—	—	616 405,18	2 164 635,14			
н66У	—	—	616 417,39	2 164 629,33			
н67У	—	—	616 447,75	2 164 613,32			
н12У	—	—	616 483,10	2 164 593,95			
н4У	—	—	616 510,83	2 164 578,41			
н3У	—	—	616 538,78	2 164 559,24			
н68У	—	—	616 571,21	2 164 538,82			
н69У	—	—	616 595,27	2 164 525,48			
н70У	—	—	616 627,42	2 164 506,00			
н57У	—	—	616 641,54	2 164 497,32			

**2. Сведения о частях границ уточняемого земельного участка с кадастровым номером** 43:38:260226:27

Обозначение части границ		Горизонтальное проложение (S), м	Описание прохождения части границ	Отметка о наличии земельного спора о местоположении границ земельного участка
от т.	до т.			
1	2	3	4	5
н57У	н58У	2,85	По забору	—
н58У	н17У	19,12	-	
н17У	н16У	16,58	-	
н16У	н32У	20,91	По забору	
н32У	н31У	26,29	-	

1	2	3	4	5	
н31У	н38У	37,18	Частично по забору	—	
н38У	н45У	45,34			
н45У	н44У	39,75	частично по жилому строению, частично по забору		
н44У	н59У	1,93	По забору		
н59У	н47У	47,60			
н47У	н53У	56,86	Частично по забору		
н53У	н56У	26,75	-		
н56У	н60У	10,74	по нежилому строению		
н60У	н61У	6,15			
н61У	н62У	41,14			
н62У	н63У	15,37			
н63У	1	5,54	—		
1	2	63,17			частично по забору, частично по жилому и нежилому строениям
2	н64У	19,43			По забору
н64У	н65У	4,86			
н65У	н66У	13,52			частично по забору, частично по жилому строению
н66У	н67У	34,32			
н67У	н12У	40,31			-
н12У	н4У	31,79			По забору
н4У	н3У	33,89			-
н3У	н68У	38,32		частично по нежилому строению	
н68У	н69У	27,51		частично по забору, частично по нежилому строению	
н69У	н70У	37,59		частично по жилому строению	
н70У	н57У	16,57		По забору	

**3. Общие сведения об уточняемом земельном участке с кадастровым номером 43:38:260226:27**

№ п/п	Наименование характеристики земельного участка	Значение характеристики
1	2	3
1	Адрес земельного участка	—
	Местоположение земельного участка (при отсутствии присвоенного адреса)	Российская Федерация, Кировская область, Юрьянский р-н, Большие Барановы д
	Дополнительные сведения о местоположении земельного участка	—



1	2	3
2	Площадь земельного участка ± величина погрешности определения площади (P ± ΔP), м²	6374 ± 25
3	Формула, примененная для расчета предельной допустимой погрешности определения площади земельного участка (ΔP), м²	$3,5 * Mt * \sqrt{P} = 3,5 * 0,09 * \sqrt{(6374)} = 25$
4	Площадь земельного участка согласно сведениям Единого государственного реестра недвижимости (P <sub>кад</sub> ), м²	6 000
5	Оценка расхождения P и P <sub>кад</sub> (P - P <sub>кад</sub> ), м²	374
6	Предельный минимальный и максимальный размеры земельного участка (P <sub>мин</sub> и P <sub>макс</sub> ), м²	P <sub>мин</sub> = — P <sub>макс</sub> = —
7	Кадастровый или иной номер (обозначение) здания, сооружения, объекта незавершенного строительства, расположенного на земельном участке	—
8	Иные сведения	—

**1. Сведения о характерных точках границы уточняемого земельного участка с кадастровым номером 43:38:260226:28**

Зона № <u>2</u>							
Обозначение характерных точек границ	Существующие координаты, м		Уточненные координаты, м		Метод определения координат	Средняя квадратическая погрешность определения координат характерной точки (Mt), м	Формулы, примененные для расчета средней квадратической погрешности определения координат характерной точки (Mt), м
	X	Y	X	Y			
1	2	3	4	5	6	7	8
н71У	—	—	616 648,31	2 164 493,07	Метод спутниковых геодезических измерений (определений)	0,09	$\sqrt{(m0^2 + m1^2)} = \sqrt{(0,05^2 + 0,08^2)} = 0,09$
н72У	—	—	616 629,08	2 164 456,17			
н73У	—	—	616 671,70	2 164 433,96			
н74У	—	—	616 690,93	2 164 470,85			
н71У	—	—	616 648,31	2 164 493,07			

**2. Сведения о частях границ уточняемого земельного участка с кадастровым номером** 43:38:260226:28

Обозначение части границ		Горизонтальное проложение (S), м	Описание прохождения части границ	Отметка о наличии земельного спора о местоположении границ земельного участка
от т.	до т.			
1	2	3	4	5
н71У	н72У	41,61		—
н72У	н73У	48,06		
н73У	н74У	41,60		
н74У	н71У	48,06		

**3. Общие сведения об уточняемом земельном участке с кадастровым номером** 43:38:260226:28

№ п/п	Наименование характеристики земельного участка	Значение характеристики
1	2	3
1	Адрес земельного участка	—
	Местоположение земельного участка (при отсутствии присвоенного адреса)	Российская Федерация, Кировская область, Юрьянский р-н, Большие Барановы д
	Дополнительные сведения о местоположении земельного участка	—
2	Площадь земельного участка ± величина погрешности определения площади ( $P \pm \Delta P$ ), м <sup>2</sup>	2000 ± 14
3	Формула, примененная для расчета предельной допустимой погрешности определения площади земельного участка ( $\Delta P$ ), м <sup>2</sup>	$3,5 * M_t * \sqrt{P} = 3,5 * 0,09 * \sqrt{(2000)} = 14$
4	Площадь земельного участка согласно сведениям Единого государственного реестра недвижимости (Ркад), м <sup>2</sup>	2 000
5	Оценка расхождения P и Ркад (P - Ркад), м <sup>2</sup>	0
6	Предельный минимальный и максимальный размеры земельного участка (Рмин и Рмакс), м <sup>2</sup>	Рмин = — Рмакс = —
7	Кадастровый или иной номер (обозначение) здания, сооружения, объекта незавершенного строительства, расположенного на земельном участке	—
8	Иные сведения	—

**1. Сведения о характерных точках границы уточняемого земельного участка с кадастровым номером 43:38:260226:29**

Зона № <u>2</u>							
Обозначение характерных точек границ	Существующие координаты, м		Уточненные координаты, м		Метод определения координат	Средняя квадратическая погрешность определения координат характерной точки (Mt), м	Формулы, примененные для расчета средней квадратической погрешности определения координат характерной точки (Mt), м
	X	Y	X	Y			
1	2	3	4	5	6	7	8
н69У	—	—	616 595,27	2 164 525,48	Метод спутниковых геодезических измерений (определений)	0,09	$\sqrt{(m0^2 + m1^2)} = \sqrt{(0,05^2 + 0,08^2)} = 0,09$
3	—	—	616 594,29	2 164 524,30	Иное описание		
4	—	—	616 585,04	2 164 509,32			
5	—	—	616 573,71	2 164 485,33			
6	—	—	616 558,32	2 164 452,30			
н75У	—	—	616 604,50	2 164 429,28			
н57У	—	—	616 641,54	2 164 497,32	Метод спутниковых геодезических измерений (определений)		
н70У	—	—	616 627,42	2 164 506,00			
н69У	—	—	616 595,27	2 164 525,48			

**2. Сведения о частях границ уточняемого земельного участка с кадастровым номером 43:38:260226:29**

Обозначение части границ		Горизонтальное проложение (S), м	Описание прохождения части границ	Отметка о наличии земельного спора о местоположении границ земельного участка
от т.	до т.			
1	2	3	4	5
н69У	3	1,53	-	—
3	4	17,61	Частично по забору	
4	5	26,53	частично по нежилому строению, частично по забору	

1	2	3	4	5
5	6	36,44	По забору	—
6	н75У	51,60		
н75У	н57У	77,47	-	
н57У	н70У	16,57	По забору	
н70У	н69У	37,59	частично по жилому строению	

**3. Общие сведения об уточняемом земельном участке с кадастровым номером** 43:38:260226:29

№ п/п	Наименование характеристики земельного участка	Значение характеристики
1	2	3
1	Адрес земельного участка	—
	Местоположение земельного участка (при отсутствии присвоенного адреса)	Российская Федерация, Кировская область, Юрьянский р-н, Большие Барановы д
	Дополнительные сведения о местоположении земельного участка	—
2	Площадь земельного участка ± величина погрешности определения площади ( $P \pm \Delta P$ ), м <sup>2</sup>	4293 ± 21
3	Формула, примененная для расчета предельной допустимой погрешности определения площади земельного участка ( $\Delta P$ ), м <sup>2</sup>	$3,5 * M_t * \sqrt{P} = 3,5 * 0,09 * \sqrt{4293} = 21$
4	Площадь земельного участка согласно сведениям Единого государственного реестра недвижимости (Ркад), м <sup>2</sup>	4 293
5	Оценка расхождения Р и Ркад ( $P - P_{кад}$ ), м <sup>2</sup>	0
6	Предельный минимальный и максимальный размеры земельного участка ( $R_{мин}$ и $R_{макс}$ ), м <sup>2</sup>	$R_{мин} = —$ $R_{макс} = —$
7	Кадастровый или иной номер (обозначение) здания, сооружения, объекта незавершенного строительства, расположенного на земельном участке	43:38:260226:42
8	Иные сведения	—

**1. Сведения о характерных точках границы уточняемого земельного участка с кадастровым номером 43:38:260226:30**

Зона № 2

Обозначение характерных точек границ	Существующие координаты, м		Уточненные координаты, м		Метод определения координат	Средняя квадратическая погрешность определения координат характерной точки (Mt), м	Формулы, примененные для расчета средней квадратической погрешности определения координат характерной точки (Mt), м
	X	Y	X	Y			
1	2	3	4	5	6	7	8
н3У	—	—	616 538,78	2 164 559,24	Метод спутниковых геодезических измерений (определений)	0,09	$\sqrt{(m0^2 + m1^2)} = \sqrt{(0,05^2 + 0,08^2)} = 0,09$
н2У	—	—	616 535,39	2 164 554,17			
н1У	—	—	616 527,11	2 164 543,09			
н11У	—	—	616 517,75	2 164 522,15			
н10У	—	—	616 495,31	2 164 480,49			
7	—	—	616 532,13	2 164 465,65			
8	—	—	616 549,48	2 164 498,24	Иное описание		
9	—	—	616 570,88	2 164 538,41	Метод спутниковых геодезических измерений (определений)		
н68У	—	—	616 571,21	2 164 538,82			
н3У	—	—	616 538,78	2 164 559,24			

**2. Сведения о частях границ уточняемого земельного участка с кадастровым номером 43:38:260226:30**

Обозначение части границ		Горизонтальное проложение (S), м	Описание прохождения части границ	Отметка о наличии земельного спора о местоположении границ земельного участка
от т.	до т.			
1	2	3	4	5
н3У	н2У	6,10	частично по нежилому строению	—

1	2	3	4	5
н2У	н1У	13,83	-	—
н1У	н11У	22,94	Частично по забору	
н11У	н10У	47,32	-	
н10У	7	39,70	-	
7	8	36,92	Частично по забору	
8	9	45,51	-	
9	н68У	0,53	-	
н68У	н3У	38,32	частично по нежилому строению, частично по забору	

**3. Общие сведения об уточняемом земельном участке с кадастровым номером** 43:38:260226:30

№ п/п	Наименование характеристики земельного участка	Значение характеристики
1	2	3
1	Адрес земельного участка	Кировская обл, р-н Юрьянский, д Большие Барановы
	Местоположение земельного участка (при отсутствии присвоенного адреса)	—
	Дополнительные сведения о местоположении земельного участка	—
2	Площадь земельного участка ± величина погрешности определения площади ( $P \pm \Delta P$ ), м <sup>2</sup>	3420 ± 18
3	Формула, примененная для расчета предельной допустимой погрешности определения площади земельного участка ( $\Delta P$ ), м <sup>2</sup>	$3,5 * M_t * \sqrt{P} = 3,5 * 0,09 * \sqrt{(3420)} = 18$
4	Площадь земельного участка согласно сведениям Единого государственного реестра недвижимости ( $R_{\text{кад}}$ ), м <sup>2</sup>	3 420
5	Оценка расхождения $P$ и $R_{\text{кад}}$ ( $P - R_{\text{кад}}$ ), м <sup>2</sup>	0
6	Предельный минимальный и максимальный размеры земельного участка ( $R_{\text{мин}}$ и $R_{\text{макс}}$ ), м <sup>2</sup>	$R_{\text{мин}} = \text{—}$ $R_{\text{макс}} = \text{—}$
7	Кадастровый или иной номер (обозначение) здания, сооружения, объекта незавершенного строительства, расположенного на земельном участке	43:38:260226:54
8	Иные сведения	—

**1. Сведения о характерных точках границы уточняемого земельного участка с кадастровым номером 43:38:260226:31**

Зона № <u>2</u>							
Обозначение характерных точек границ	Существующие координаты, м		Уточненные координаты, м		Метод определения координат	Средняя квадратическая погрешность определения координат характерной точки (Mt), м	Формулы, примененные для расчета средней квадратической погрешности определения координат характерной точки (Mt), м
	X	Y	X	Y			
1	2	3	4	5	6	7	8
н12У	—	—	616 483,10	2 164 593,95	Метод спутниковых геодезических измерений (определений)	0,09	$\sqrt{(m0^2 + m1^2)} = \sqrt{(0,05^2 + 0,08^2)} = 0,09$
н67У	—	—	616 447,75	2 164 613,32			
н76У	—	—	616 429,47	2 164 582,42			
н77У	—	—	616 419,43	2 164 563,11			
н78У	—	—	616 398,58	2 164 528,11			
н15У	—	—	616 434,50	2 164 508,16			
н14У	—	—	616 459,16	2 164 551,35			
н13У	—	—	616 467,38	2 164 566,82			
н12У	—	—	616 483,10	2 164 593,95			

**2. Сведения о частях границ уточняемого земельного участка с кадастровым номером 43:38:260226:31**

Обозначение части границ		Горизонтальное проложение (S), м	Описание прохождения части границ	Отметка о наличии земельного спора о местоположении границ земельного участка
от т.	до т.			
1	2	3	4	5
н12У	н67У	40,31	-	—
н67У	н76У	35,90	Частично по забору	
н76У	н77У	21,76		

1	2	3	4	5	
н77У	н78У	40,74	Частично по забору	—	
н78У	н15У	41,09			
н15У	н14У	49,73			
н14У	н13У	17,52			частично по забору, частично по нежилому строению
н13У	н12У	31,36			Частично по забору

**3. Общие сведения об уточняемом земельном участке с кадастровым номером** 43:38:260226:31

№ п/п	Наименование характеристики земельного участка	Значение характеристики
1	2	3
1	Адрес земельного участка	Кировская обл, р-н Юрьянский, д Большие Барановы
	Местоположение земельного участка (при отсутствии присвоенного адреса)	—
	Дополнительные сведения о местоположении земельного участка	—
2	Площадь земельного участка ± величина погрешности определения площади ( $P \pm \Delta P$ ), м <sup>2</sup>	4000 ± 20
3	Формула, примененная для расчета предельной допустимой погрешности определения площади земельного участка ( $\Delta P$ ), м <sup>2</sup>	$3,5 * M_t * \sqrt{P} = 3,5 * 0,09 * \sqrt{4000} = 20$
4	Площадь земельного участка согласно сведениям Единого государственного реестра недвижимости (Ркад), м <sup>2</sup>	4 000
5	Оценка расхождения Р и Ркад (Р - Ркад), м <sup>2</sup>	0
6	Предельный минимальный и максимальный размеры земельного участка (Рмин и Рмакс), м <sup>2</sup>	Рмин = — Рмакс = —
7	Кадастровый или иной номер (обозначение) здания, сооружения, объекта незавершенного строительства, расположенного на земельном участке	—
8	Иные сведения	—



**1. Сведения о характерных точках границы уточняемого земельного участка с кадастровым номером 43:38:260226:32**

Зона № <u>2</u>							
Обозначение характерных точек границ	Существующие координаты, м		Уточненные координаты, м		Метод определения координат	Средняя квадратическая погрешность определения координат характерной точки (Mt), м	Формулы, примененные для расчета средней квадратической погрешности определения координат характерной точки (Mt), м
	X	Y	X	Y			
1	2	3	4	5	6	7	8
н67У	—	—	616 447,75	2 164 613,32	Метод спутниковых геодезических измерений (определений)	0,09	$\sqrt{(m0^2 + m1^2)} = \sqrt{(0,05^2 + 0,08^2)} = 0,09$
н66У	—	—	616 417,39	2 164 629,33			
н65У	—	—	616 405,18	2 164 635,14			
н79У	—	—	616 397,93	2 164 619,08			
н80У	—	—	616 385,89	2 164 582,02			
н77У	—	—	616 419,43	2 164 563,11			
н76У	—	—	616 429,47	2 164 582,42			
н67У	—	—	616 447,75	2 164 613,32			

**2. Сведения о частях границ уточняемого земельного участка с кадастровым номером 43:38:260226:32**

Обозначение части границ		Горизонтальное проложение (S), м	Описание прохождения части границ	Отметка о наличии земельного спора о местоположении границ земельного участка
от т.	до т.			
1	2	3	4	5
н67У	н66У	34,32	частично по жилому строению, частично по забору	—
н66У	н65У	13,52	По забору	
н65У	н79У	17,62	—	
н79У	н80У	38,97	-	
н80У	н77У	38,50	-	



1	2	3	4	5	6	7	8
н81У	—	—	616 300,77	2 164 642,09	Метод спутниковых геодезических измерений (определений)	0,09	$\sqrt{(m0^2 + m1^2)} = \sqrt{(0,05^2 + 0,08^2)} = 0,09$
н82У	—	—	616 305,73	2 164 671,68			
н83У	—	—	616 280,08	2 164 675,97			
н84У	—	—	616 275,13	2 164 646,38			
н81У	—	—	616 300,77	2 164 642,09			

**2. Сведения о частях границ уточняемого земельного участка с кадастровым номером** 43:38:260226:35

Обозначение части границ		Горизонтальное проложение (S), м	Описание прохождения части границ	Отметка о наличии земельного спора о местоположении границ земельного участка
от т.	до т.			
1	2	3	4	5
н81У	н82У	30,00	-	—
н82У	н83У	26,01		
н83У	н84У	30,00		
н84У	н81У	26,00		

**3. Общие сведения об уточняемом земельном участке с кадастровым номером** 43:38:260226:35

№ п/п	Наименование характеристики земельного участка	Значение характеристики
1	2	3
1	Адрес земельного участка	—
	Местоположение земельного участка (при отсутствии присвоенного адреса)	Российская Федерация, Кировская область, Юрьянский р-н, Большие Барановы д
	Дополнительные сведения о местоположении земельного участка	—
2	Площадь земельного участка ± величина погрешности определения площади ( $P \pm \Delta P$ ), м <sup>2</sup>	780 ± 9
3	Формула, примененная для расчета предельной допустимой погрешности определения площади земельного участка ( $\Delta P$ ), м <sup>2</sup>	$3,5 * M_t * \sqrt{P} = 3,5 * 0,09 * \sqrt{780} = 9$
4	Площадь земельного участка согласно сведениям Единого государственного реестра недвижимости (Ркад), м <sup>2</sup>	780
5	Оценка расхождения P и Ркад (P - Ркад), м <sup>2</sup>	0

1	2	3
6	Пределный минимальный и максимальный размеры земельного участка (Р <sub>мин</sub> и Р <sub>макс</sub> ), м <sup>2</sup>	Р <sub>мин</sub> = — Р <sub>макс</sub> = —
7	Кадастровый или иной номер (обозначение) здания, сооружения, объекта незавершенного строительства, расположенного на земельном участке	—
8	Иные сведения	—

**I. Сведения о характерных точках границы уточняемого земельного участка с кадастровым номером 43:38:260226:37**

Зона №		2					
Обозначение характерных точек границ	Существующие координаты, м		Уточненные координаты, м		Метод определения координат	Средняя квадратическая погрешность определения координат характерной точки (Mt), м	Формулы, примененные для расчета средней квадратической погрешности определения координат характерной точки (Mt), м
	X	Y	X	Y			
1	2	3	4	5	6	7	8
н38У	—	—	616 567,40	2 164 565,51	Метод спутниковых геодезических измерений (определений)	0,09	$\sqrt{(m_0^2 + m_1^2)} = \sqrt{(0,05^2 + 0,08^2)} = 0,09$
н37У	—	—	616 582,84	2 164 584,88			
н36У	—	—	616 604,06	2 164 606,38			
н35У	—	—	616 614,17	2 164 617,01			
н34У	—	—	616 624,08	2 164 628,36			
н85У	—	—	616 578,92	2 164 656,87			
н46У	—	—	616 560,45	2 164 632,69			
н45У	—	—	616 527,96	2 164 587,87			
н38У	—	—	616 567,40	2 164 565,51			

**2. Сведения о частях границ уточняемого земельного участка с кадастровым номером** 43:38:260226:37

Обозначение части границ		Горизонтальное проложение (S), м	Описание прохождения части границ	Отметка о наличии земельного спора о местоположении границ земельного участка
от т.	до т.			
1	2	3	4	5
н38У	н37У	24,77	Частично по забору	—
н37У	н36У	30,21	частично по нежилому строению	
н36У	н35У	14,67	По забору	
н35У	н34У	15,07	Частично по забору	
н34У	н85У	53,41		
н85У	н46У	30,43		
н46У	н45У	55,36		
н45У	н38У	45,34		

**3. Общие сведения об уточняемом земельном участке с кадастровым номером** 43:38:260226:37

№ п/п	Наименование характеристики земельного участка	Значение характеристики
1	2	3
1	Адрес земельного участка	—
	Местоположение земельного участка (при отсутствии присвоенного адреса)	Российская Федерация, Кировская область, Юрьянский р-н, Большие Барановы д
	Дополнительные сведения о местоположении земельного участка	—
2	Площадь земельного участка ± величина погрешности определения площади ( $P \pm \Delta P$ ), м <sup>2</sup>	4138 ± 20
3	Формула, примененная для расчета предельной допустимой погрешности определения площади земельного участка ( $\Delta P$ ), м <sup>2</sup>	$3,5 * M_t * \sqrt{P} = 3,5 * 0,09 * \sqrt{4138} = 20$
4	Площадь земельного участка согласно сведениям Единого государственного реестра недвижимости (Ркад), м <sup>2</sup>	4 111
5	Оценка расхождения P и Ркад (P - Ркад), м <sup>2</sup>	27
6	Предельный минимальный и максимальный размеры земельного участка (Рмин и Рмакс), м <sup>2</sup>	Рмин = — Рмакс = —
7	Кадастровый или иной номер (обозначение) здания, сооружения, объекта незавершенного строительства, расположенного на земельном участке	43:38:260226:43
8	Иные сведения	—

### Сведения об образуемых земельных участках

#### 1. Сведения о характерных точках границ образуемых земельных участков

Обозначение земельного участка \_\_\_\_\_

Зона № \_\_\_\_\_

Обозначение характерных точек границ	Координаты, м		Метод определения координат	Средняя квадратическая погрешность определения координат характерной точки (Mt), м	Формулы, примененные для расчета средней квадратической погрешности определения координат характерной точки (Mt), м
	X	Y			
1	2	3	4	5	6

#### 2. Сведения о частях границ образуемых земельных участков

Обозначение земельного участка \_\_\_\_\_

Обозначение части границ		Горизонтальное проложение (S), м	Описание прохождения части границ	Отметка о наличии земельного спора о местоположении границ земельного участка
от т.	до т.			
1	2	3	4	5

#### 3. Общие сведения об образуемых земельных участках

Обозначение земельного участка \_\_\_\_\_

№ п/п	Наименование характеристики земельного участка	Значение характеристики
1	2	3
1	Адрес земельного участка	
2	Категория земель	
3	Вид разрешенного использования	
4	Площадь земельного участка ± величина погрешности определения площади ( $P \pm \Delta P$ ), м <sup>2</sup>	
5	Формула, примененная для расчета предельной допустимой погрешности определения площади земельного участка ( $\Delta P$ ), м <sup>2</sup>	
6	Предельный минимальный и максимальный размеры земельного участка (Pмин) и (Pмакс), м <sup>2</sup>	Pмин = Pмакс =
7	Кадастровый или иной номер (обозначение) здания, сооружения, объекта незавершенного строительства, расположенного на земельном участке	

1	2	3
8	Кадастровые номера исходных земельных участков	
	Иное	
9	Иные сведения	
<b>4. Сведения о земельных участках, посредством которых обеспечивается доступ (проход или проезд от земельных участков общего пользования) к образуемым земельным участкам</b>		
№ п/п	Кадастровый номер или обозначение земельного участка, для которого обеспечивается доступ	Кадастровый номер или обозначение земельного участка, посредством которого обеспечивается доступ
1	2	3

**Сведения об уточняемых земельных участках,  
необходимые для исправления реестровых ошибок в сведениях о местоположении их границ**

**1. Сведения о характерных точках границы уточняемого земельного участка с кадастровым номером \_\_\_\_\_**

Зона № \_\_\_\_\_

Обозначение характерных точек границ	Существующие координаты, м		Уточненные координаты, м		Метод определения координат	Средняя квадратическая погрешность определения координат характерной точки (Mt), м	Формулы, примененные для расчета средней квадратической погрешности определения координат характерной точки (Mt), м
	X	Y	X	Y			
1	2	3	4	5	6	7	8

**2. Сведения о частях границ уточняемого земельного участка с кадастровым номером \_\_\_\_\_**

Обозначение части границ		Горизонтальное проложение (S), м	Описание прохождения части границ	Отметка о наличии земельного спора о местоположении границ земельного участка
от т.	до т.			
1	2	3	4	5

**3. Характеристики уточняемого земельного участка с кадастровым номером \_\_\_\_\_**

№ п/п	Наименование характеристики земельного участка	Значение характеристики
1	2	3
1	Площадь земельного участка ± величина погрешности определения площади ( $P \pm \Delta P$ ), м <sup>2</sup>	
2	Формула, примененная для расчета предельной допустимой погрешности определения площади земельного участка ( $\Delta P$ ), м <sup>2</sup>	
3	Иные сведения	



**Описание местоположения здания, сооружения, объекта незавершенного строительства на земельном участке**

**1. Сведения о характерных точках контура**

вид объекта недвижимости (здание, сооружение, объект незавершенного строительства) \_\_\_\_\_

кадастровый номер (обозначение) 43:38:260226:40

Зона № \_\_\_\_\_ 2 \_\_\_\_\_

Номер контура	Номера характерных точек контура	Существующие			Уточненные			Метод определения координат	Средняя квадратическая погрешность определения координат характерной точки (Mt), м	Формулы, примененные для расчета средней квадратической погрешности определения координат характерной точки (Mt), м
		координаты, м		R, м	координаты, м		R, м			
		X	Y		X	Y				
1	2	3	4	5	6	7	8	9	10	11
—	н90О	—	—	—	616 524,84	2 164 563,62	—	Метод спутниковых геодезических измерений (определений)	0,09	$\sqrt{(0,05^2 + 0,08^2)} = 0,09$
	н91О	—	—	—	616 517,13	2 164 568,40	—			
	н92О	—	—	—	616 512,72	2 164 561,29	—			
	н93О	—	—	—	616 520,44	2 164 556,51	—			
	н90О	—	—	—	616 524,84	2 164 563,62	—			

**2. Характеристики здания, сооружения, объекта незавершенного строительства с кадастровым номером (обозначением) 43:38:260226:40**

№ п/п	Наименование характеристики	Значение характеристики
1	2	3
1	Вид объекта недвижимости	Здание
2	Ранее присвоенный государственный учетный номер здания, сооружения, объекта незавершенного строительства (кадастровый, инвентарный или условный номер)	Инвентарный номер 505

1	2	3
3	Кадастровый номер земельного участка (земельных участков), в границах которого (которых) расположено здание, сооружение, объект незавершенного строительства	43:38:260226:13
4	Номер кадастрового квартала (кадастровых кварталов), в пределах которого (которых) расположено здание, сооружение, объекта незавершенного строительства	43:38:260226
5	Адрес здания, сооружения, объекта незавершенного строительства	РФ, Кировская область, м.р-н Юрьянский, с.п. Великорецкое, д Большие Барановы, д 5
	Местоположение здания, сооружения, объекта незавершенного строительства	—
	Дополнительные сведения о местоположении	—
6	Иные сведения	—

### 1. Сведения о характерных точках контура

вид объекта недвижимости (здание, сооружение, объект незавершенного строительства)

кадастровый номер (обозначение) 43:38:260226:41

Зона № 2

Номер контура	Номера характерных точек контура	Существующие			Уточненные			Метод определения координат	Средняя квадратическая погрешность определения координат характерной точки (Mt), м	Формулы, примененные для расчета средней квадратической погрешности определения координат характерной точки (Mt), м
		координаты, м		R, м	координаты, м		R, м			
		X	Y		X	Y				
1	2	3	4	5	6	7	8	9	10	11
—	н940	—	—	—	616 503,90	2 164 602,10	—	Метод спутниковых геодезических измерений (определений)	0,09	$\sqrt{(0,05^2 + 0,08^2)} = 0,09$
	н950	—	—	—	616 510,21	2 164 598,39	—			
	н960	—	—	—	616 514,97	2 164 606,50	—			

1	2	3	4	5	6	7	8	9	10	11
—	н970	—	—	—	616 508,66	2 164 610,21	—	Метод спутниковых геодезических измерений (определений)	0,09	$\sqrt{(0,05^2 + 0,08^2)} = 0,09$
	н940	—	—	—	616 503,90	2 164 602,10	—			

**2. Характеристики здания, сооружения, объекта незавершенного строительства с кадастровым номером (обозначением) 43:38:260226:41**

№ п/п	Наименование характеристики	Значение характеристики
1	2	3
1	Вид объекта недвижимости	Здание
2	Ранее присвоенный государственный учетный номер здания, сооружения, объекта незавершенного строительства (кадастровый, инвентарный или условный номер)	Инвентарный номер 3996
3	Кадастровый номер земельного участка (земельных участков), в границах которого (которых) расположено здание, сооружение, объект незавершенного строительства	43:38:260226:23
4	Номер кадастрового квартала (кадастровых кварталов), в пределах которого (которых) расположено здание, сооружение, объекта незавершенного строительства	43:38:260226
5	Адрес здания, сооружения, объекта незавершенного строительства	РФ, Кировская область, м.р-н Юрьянский, с.п. Великорецкое, д Большие Барановы, д 8
	Местоположение здания, сооружения, объекта незавершенного строительства	—
	Дополнительные сведения о местоположении	—
6	Иные сведения	—

**1. Сведения о характерных точках контура**

вид объекта недвижимости (здание, сооружение, объект незавершенного строительства)

кадастровый номер (обозначение) 43:38:260226:42

Зона № 2

Номер контура	Номера характерных точек контура	Существующие			Уточненные			Метод определения координат	Средняя квадратическая погрешность определения координат характерной точки (Mt), м	Формулы, примененные для расчета средней квадратической погрешности определения координат характерной точки (Mt), м
		координаты, м		R, м	координаты, м		R, м			
		X	Y		X	Y				
1	2	3	4	5	6	7	8	9	10	11
—	н860	—	—	—	616 619,93	2 164 510,19	—	Метод спутниковых геодезических измерений (определений)	0,09	$\sqrt{(0,05^2 + 0,08^2)} = 0,09$
	н870	—	—	—	616 612,73	2 164 514,61	—			
	н880	—	—	—	616 608,33	2 164 507,45	—			
	н890	—	—	—	616 615,53	2 164 503,03	—			
	н860	—	—	—	616 619,93	2 164 510,19	—			

**2. Характеристики здания, сооружения, объекта незавершенного строительства с кадастровым номером (обозначением) 43:38:260226:42**

№ п/п	Наименование характеристики	Значение характеристики
1	2	3
1	Вид объекта недвижимости	Здание
2	Ранее присвоенный государственный учетный номер здания, сооружения, объекта незавершенного строительства (кадастровый, инвентарный или условный номер)	Инвентарный номер 4148

1	2	3
3	Кадастровый номер земельного участка (земельных участков), в границах которого (которых) расположено здание, сооружение, объект незавершенного строительства	43:38:260226:29
4	Номер кадастрового квартала (кадастровых кварталов), в пределах которого (которых) расположено здание, сооружение, объекта незавершенного строительства	43:38:260226
5	Адрес здания, сооружения, объекта незавершенного строительства	РФ, Кировская область, м.р-н Юрьянский, с.п. Великорецкое, д Большие Барановы, д 1
	Местоположение здания, сооружения, объекта незавершенного строительства	—
	Дополнительные сведения о местоположении	—
6	Иные сведения	—

### 1. Сведения о характерных точках контура

вид объекта недвижимости (здание, сооружение, объект незавершенного строительства)

кадастровый номер (обозначение) 43:38:260226:43

Зона № 2

Номер контура	Номера характерных точек контура	Существующие			Уточненные			Метод определения координат	Средняя квадратическая погрешность определения координат характерной точки (Mt), м	Формулы, примененные для расчета средней квадратической погрешности определения координат характерной точки (Mt), м
		координаты, м		R, м	координаты, м		R, м			
		X	Y		X	Y				
1	2	3	4	5	6	7	8	9	10	11
—	н980	—	—	—	616 559,30	2 164 577,44	—	Метод спутниковых геодезических измерений (определений)	0,09	$\sqrt{(0,05^2 + 0,08^2)} = 0,09$
	н990	—	—	—	616 561,58	2 164 581,14	—			
	н1000	—	—	—	616 553,93	2 164 585,88	—			

1	2	3	4	5	6	7	8	9	10	11
—	н101О	—	—	—	616 548,72	2 164 577,46	—	Метод спутниковых геодезических измерений (определений)	0,09	$\sqrt{(0,05^2 + 0,08^2)} = 0,09$
	н102О	—	—	—	616 555,31	2 164 573,38	—			
	н103О	—	—	—	616 558,23	2 164 578,10	—			
	н98О	—	—	—	616 559,30	2 164 577,44	—			

**2. Характеристики здания, сооружения, объекта незавершенного строительства с кадастровым номером (обозначением) 43:38:260226:43**

№ п/п	Наименование характеристики	Значение характеристики
1	2	3
1	Вид объекта недвижимости	Здание
2	Ранее присвоенный государственный учетный номер здания, сооружения, объекта незавершенного строительства (кадастровый, инвентарный или условный номер)	Инвентарный номер 1915
3	Кадастровый номер земельного участка (земельных участков), в границах которого (которых) расположено здание, сооружение, объект незавершенного строительства	43:38:260226:37
4	Номер кадастрового квартала (кадастровых кварталов), в пределах которого (которых) расположено здание, сооружение, объекта незавершенного строительства	43:38:260226
5	Адрес здания, сооружения, объекта незавершенного строительства	РФ, Кировская область, м.р-н Юрьянский, с.п. Великорецкое, д Большие Барановы, д 6
	Местоположение здания, сооружения, объекта незавершенного строительства	—
	Дополнительные сведения о местоположении	—
6	Иные сведения	—

1. Сведения о характерных точках контура										
вид объекта недвижимости (здание, сооружение, объект незавершенного строительства)										
кадастровый номер (обозначение) 43:38:260226:44										
Зона № 2										
Номер контура	Номера характерных точек контура	Существующие			Уточненные			Метод определения координат	Средняя квадратическая погрешность определения координат характерной точки (Mt), м	Формулы, примененные для расчета средней квадратической погрешности определения координат характерной точки (Mt), м
		координаты, м		R, м	координаты, м		R, м			
		X	Y		X	Y				
1	2	3	4	5	6	7	8	9	10	11
—	н1200	—	—	—	616 423,89	2 164 615,63	—	Метод спутниковых геодезических измерений (определений)	0,09	$\sqrt{(0,05^2 + 0,08^2)} = 0,09$
	н1210	—	—	—	616 425,29	2 164 618,12	—			
	н1220	—	—	—	616 425,38	2 164 618,06	—			
	н1230	—	—	—	616 428,31	2 164 623,30	—			
	н1240	—	—	—	616 422,38	2 164 626,62	—			
	н1250	—	—	—	616 419,45	2 164 621,38	—			
	н1260	—	—	—	616 419,57	2 164 621,32	—			
	н1270	—	—	—	616 418,18	2 164 618,83	—			





1	2	3	4	5	6	7	8	9	10	11
—	н1040	—	—	—	616 504,19	2 164 577,93	—	Метод спутниковых геодезических измерений (определений)	0,09	$\sqrt{(0,05^2 + 0,08^2)} = 0,09$
	н1050	—	—	—	616 496,98	2 164 582,16	—			
	н1060	—	—	—	616 490,68	2 164 571,46	—			
	н1070	—	—	—	616 497,89	2 164 567,22	—			
	н1040	—	—	—	616 504,19	2 164 577,93	—			

**2. Характеристики здания, сооружения, объекта незавершенного строительства с кадастровым номером (обозначением) 43:38:260226:45**

№ п/п	Наименование характеристики	Значение характеристики
1	2	3
1	Вид объекта недвижимости	Здание
2	Ранее присвоенный государственный учетный номер здания, сооружения, объекта незавершенного строительства (кадастровый, инвентарный или условный номер)	Инвентарный номер 1916, Кадастровый номер 43:38:260226:53
3	Кадастровый номер земельного участка (земельных участков), в границах которого (которых) расположено здание, сооружение, объект незавершенного строительства	43:38:260226:14
4	Номер кадастрового квартала (кадастровых кварталов), в пределах которого (которых) расположено здание, сооружение, объекта незавершенного строительства	43:38:260226
5	Адрес здания, сооружения, объекта незавершенного строительства	РФ, Кировская область, м.р-н Юрьянский, с.п. Великорецкое, д Большие Барановы, д. 7
	Местоположение здания, сооружения, объекта незавершенного строительства	—
	Дополнительные сведения о местоположении	—
6	Иные сведения	—

**1. Сведения о характерных точках контура**

вид объекта недвижимости (здание, сооружение, объект незавершенного строительства)

кадастровый номер (обозначение) 43:38:260226:48

Зона № 2

Номер контура	Номера характерных точек контура	Существующие			Уточненные			Метод определения координат	Средняя квадратическая погрешность определения координат характерной точки (Mt), м	Формулы, примененные для расчета средней квадратической погрешности определения координат характерной точки (Mt), м
		координаты, м		R, м	координаты, м		R, м			
		X	Y		X	Y				
1	2	3	4	5	6	7	8	9	10	11
—	н108О	—	—	—	616 617,42	2 164 544,20	—	Метод спутниковых геодезических измерений (определений)	0,09	$\sqrt{(0,05^2 + 0,08^2)} = 0,09$
	н109О	—	—	—	616 610,40	2 164 548,82	—			
	н110О	—	—	—	616 606,16	2 164 542,39	—			
	н111О	—	—	—	616 613,18	2 164 537,77	—			
	н108О	—	—	—	616 617,42	2 164 544,20	—			

**2. Характеристики здания, сооружения, объекта незавершенного строительства с кадастровым номером (обозначением) 43:38:260226:48**

№ п/п	Наименование характеристики	Значение характеристики
1	2	3
1	Вид объекта недвижимости	Здание
2	Ранее присвоенный государственный учетный номер здания, сооружения, объекта незавершенного строительства (кадастровый, инвентарный или условный номер)	Инвентарный номер 4817/36

1	2	3
3	Кадастровый номер земельного участка (земельных участков), в границах которого (которых) расположено здание, сооружение, объект незавершенного строительства	43:38:260226:21
4	Номер кадастрового квартала (кадастровых кварталов), в пределах которого (которых) расположено здание, сооружение, объекта незавершенного строительства	43:38:260226
5	Адрес здания, сооружения, объекта незавершенного строительства	—
	Местоположение здания, сооружения, объекта незавершенного строительства	Российская Федерация, Кировская область, Юрьянский р-н, Большие Барановы д
	Дополнительные сведения о местоположении	—
6	Иные сведения	—

### 1. Сведения о характерных точках контура

вид объекта недвижимости (здание, сооружение, объект незавершенного строительства)

кадастровый номер (обозначение) 43:38:260226:50

Зона № 2

Номер контура	Номера характерных точек контура	Существующие			Уточненные			Метод определения координат	Средняя квадратическая погрешность определения координат характерной точки (Mt), м	Формулы, примененные для расчета средней квадратической погрешности определения координат характерной точки (Mt), м
		координаты, м		R, м	координаты, м		R, м			
		X	Y	R, м	X	Y	R, м			
1	2	3	4	5	6	7	8	9	10	11
—	н1120	—	—	—	616 394,35	2 164 661,86	—	Метод спутниковых геодезических измерений (определений)	0,09	$\sqrt{(0,05^2 + 0,08^2)} = 0,09$
	н1130	—	—	—	616 398,01	2 164 668,96	—			
	н1140	—	—	—	616 392,17	2 164 671,97	—			

1	2	3	4	5	6	7	8	9	10	11
—	н1150	—	—	—	616 388,51	2 164 664,87	—	Метод спутниковых геодезических измерений (определений)	0,09	$\sqrt{(0,05^2 + 0,08^2)} = 0,09$
	н1120	—	—	—	616 394,35	2 164 661,86	—			

**2. Характеристики здания, сооружения, объекта незавершенного строительства с кадастровым номером (обозначением) 43:38:260226:50**

№ п/п	Наименование характеристики	Значение характеристики
1	2	3
1	Вид объекта недвижимости	Здание
2	Ранее присвоенный государственный учетный номер здания, сооружения, объекта незавершенного строительства (кадастровый, инвентарный или условный номер)	Инвентарный номер 5360/36, Кадастровый номер 43:38:260226:0025:5360/36/А
3	Кадастровый номер земельного участка (земельных участков), в границах которого (которых) расположено здание, сооружение, объект незавершенного строительства	43:38:260226:25
4	Номер кадастрового квартала (кадастровых кварталов), в пределах которого (которых) расположено здание, сооружение, объекта незавершенного строительства	43:38:260226
5	Адрес здания, сооружения, объекта незавершенного строительства	—
	Местоположение здания, сооружения, объекта незавершенного строительства	Российская Федерация, Кировская область, Юрьянский р-н, Большие Барановы д
	Дополнительные сведения о местоположении	—
6	Иные сведения	—

**Сведения о зданиях, сооружениях, объектах незавершенного строительства,  
необходимые для исправления реестровых ошибок в сведениях об описании их местоположения**

**1. Сведения о характерных точках контура здания, сооружения, объекта незавершенного строительства**

**с кадастровым номером** \_\_\_\_\_

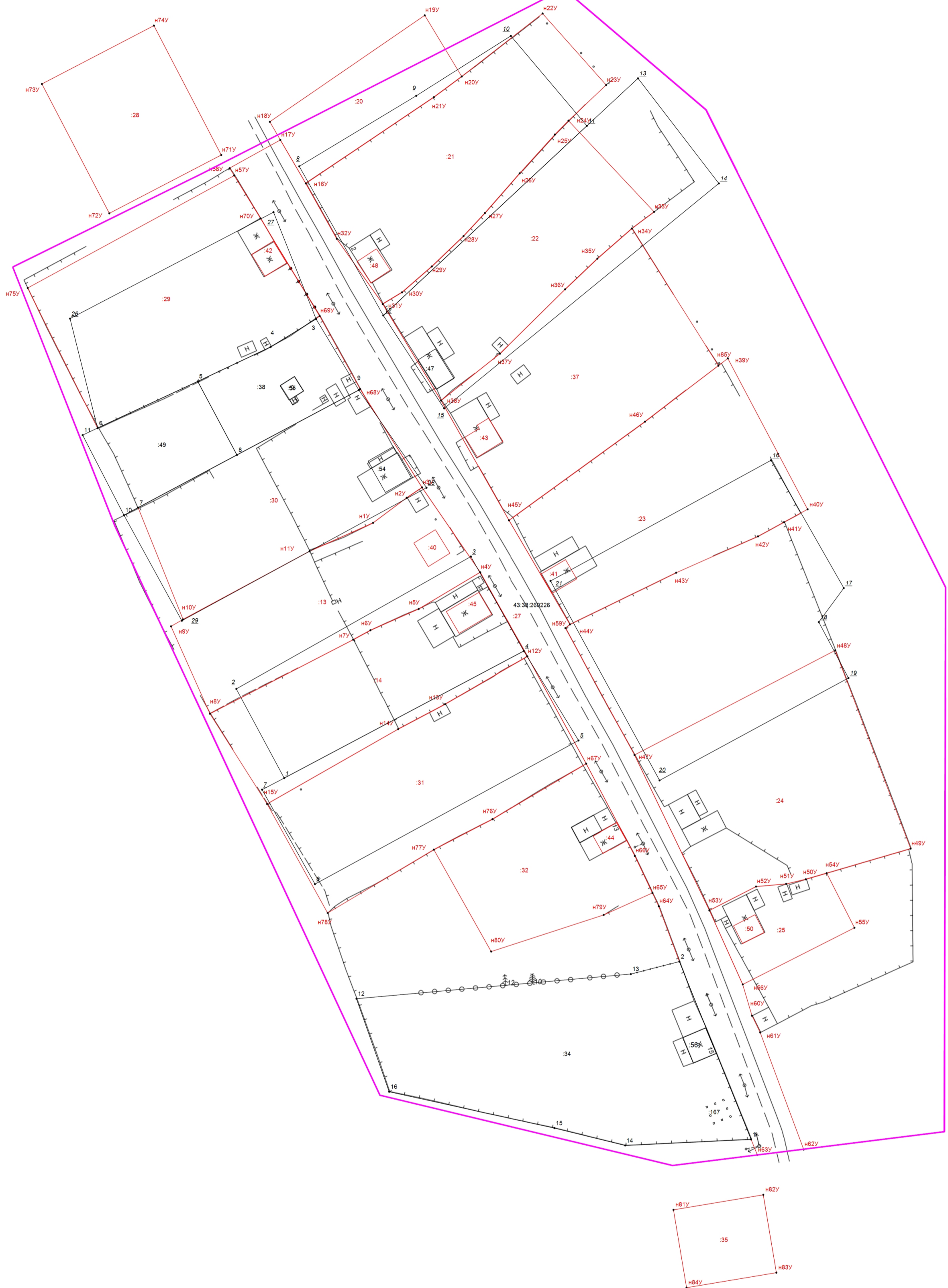
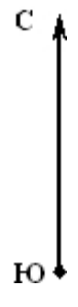
**Зона №** \_\_\_\_\_

Номер контура	Номера характерных точек контура	Существующие			Уточненные			Метод определения координат	Средняя квадратическая погрешность определения координат характерной точки (Mt), м	Формулы, примененные для расчета средней квадратической погрешности определения координат характерной точки (Mt), м
		координаты, м		R, м	координаты, м		R, м			
		X	Y		X	Y				
1	2	3	4	5	6	7	8	9	10	11

**2. Иные сведения о здании, сооружении, объекте незавершенного строительства с кадастровым номером** \_\_\_\_\_

1.

Схема границ земельных участков

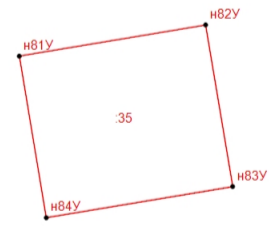
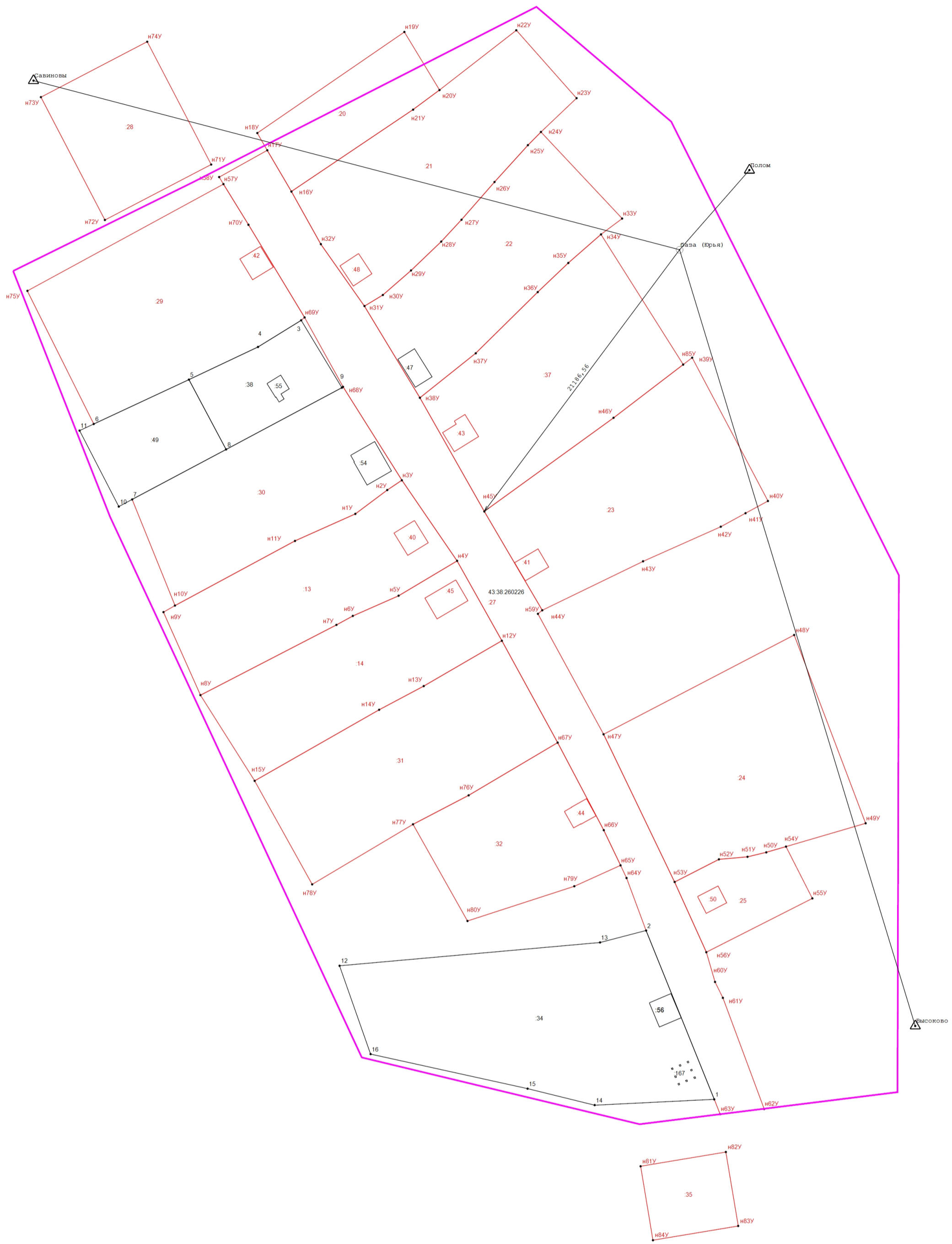
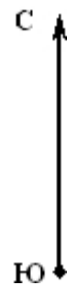


Масштаб 1:1 000

Условные обозначения:

- Граница кадастрового квартала
- Граница земельного участка
- Граница земельного участка, установленная при проведении кадастровых работ
- 43:39:350108 - Номер кадастрового квартала
- :0031 - Обозначение земельных участков (существующих)
- :13 - Обозначение земельных участков (уточняемых)
- н2У - Характерная точка границы земельного участка, полученная при проведении кадастровых работ, сведения о которой позволяют однозначно определить ее положение на местности и ее обозначение

# Схема геодезических построений



**Условные обозначения:**

- Точка съёмочного обоснования
- Пункт государственной геодезической сети
- Направления геодезических построений при создании съёмочного обоснования
- Направления геодезических построений при определении координат характерных точек границ земельного участка (данное условное обозначение относится ко всем точкам с префиксом "н" и уточняемым точкам)
- Граница кадастрового квартала
- Граница земельного участка
- Граница земельного участка, установленная при проведении кадастровых работ
- 43:39:350108 - Номер кадастрового квартала
- :0031 - Обозначение земельных участков (существующих)
- :13 - Обозначение земельных участков (уточняемых)
- н2У - Характерная точка границы земельного участка, полученная при проведении кадастровых работ, сведения о которой позволяют однозначно определить ее положение на местности и ее обозначение